

ภาคผนวก

ภาคผนวก ก	สำเนาหนังสือเห็นชอบรายงานการประเมินผลกระทบสิ่งแวดล้อม และมาตรการฯ (ระยะดำเนินการ)
ภาคผนวก ข	เอกสารสำคัญของบริษัท ข-1 ใบอนุญาตก่อสร้างอาคาร ตัดแปลงอาคาร หรือรื้อถอนอาคาร (อ.1) ข-2 ใบรับรองการก่อสร้างอาคาร ตัดแปลงอาคาร หรือเคลื่อนย้ายอาคาร (อ.6) ข-3 หนังสือจดทะเบียนนิติบุคคล ข-4 ใบอนุญาตประกอบธุรกิจโรงแรม ข-5 หนังสือแจ้งขอเปลี่ยนแปลงชื่อโครงการ
ภาคผนวก ค	รูปการติดตามตรวจสอบการปฏิบัติตามมาตรการป้องกันและแก้ไขผลกระทบสิ่งแวดล้อม
ภาคผนวก ง	เอกสารการปฏิบัติตามมาตรการป้องกันและแก้ไขผลกระทบสิ่งแวดล้อม ง-1 แผนผังแสดงตำแหน่งระบบระบายอากาศจากอาคารจอดรถ ง-2 ใบรายงานแผนการบำรุงรักษาเชิงป้องกันประจำปี ง-3 แบบบันทึกการขนย้ายขยะ ง-4 แผนผังเส้นทางเดินรถภายในพื้นที่โครงการ ง-5 แบบ ทส.1 และ ทส.2 ง-6 ผังแสดงรายละเอียดของระบบบำบัดน้ำเสีย ง-7 ข้อบังคับในการพักอาศัย ง-8 คู่มือการอนุรักษ์พลังงาน ง-9 รายงานผลการซุ่มดักเพลิงและฝึกซ้อมอพยพหนีไฟ ง-10 ประกันวินาศภัย ง-11 ตัวอย่างแบบบันทึกการตรวจสอบสภาพเครื่องจักรและอุปกรณ์ ง-12 เอกสารตรวจสอบระบบการป้องกันอัคคีภัย ง-13 เอกสารตรวจสอบสระว่ายน้ำ ง-14 หลักฐานการจ้างดูตบ่อเกรอะ ง-15 ผลการตรวจวัดความเข้มแสงสว่าง ประจำปี พ.ศ. 2568
ภาคผนวก จ	ใบรายงานผลการวิเคราะห์ (Analysis Report) จ-1 คุณภาพน้ำทิ้ง จ-2 คุณภาพน้ำสระว่ายน้ำ
ภาคผนวก ฉ	มาตรฐานที่เกี่ยวข้อง
ภาคผนวก ช	เอกสารสอบเทียบเครื่องมือ
ภาคผนวก ซ	หนังสือขึ้นทะเบียนห้องปฏิบัติการวิเคราะห์

ภาคผนวก ก

สำเนาหนังสือเห็นชอบรายงานการประเมินผลกระทบสิ่งแวดล้อม
และมาตรการฯ (ระยะดำเนินการ)

ข้อมูลส่วนบุคคลได้รับการคุ้มครองไม่ต้องเปิดเผยตามกฎหมาย

ภาคผนวก ข

เอกสารสำคัญของบริษัท

ภาคผนวก ข-1

ใบอนุญาตก่อสร้างอาคาร ดัดแปลงอาคาร หรือรื้อถอนอาคาร (อ.1)

ข้อมูลส่วนบุคคลได้รับการคุ้มครองไม่ต้องเปิดเผยตามกฎหมาย

ภาคผนวก ข-2

ใบรับรองการก่อสร้างอาคาร ตัดแปลงอาคาร หรือเคลื่อนย้ายอาคาร
(อ.6)

ข้อมูลส่วนบุคคลได้รับการคุ้มครองไม่ต้องเปิดเผยตามกฎหมาย

ภาคผนวก ข-3
หนังสือจดทะเบียนนิติบุคคล

ข้อมูลส่วนบุคคลได้รับการคุ้มครองไม่ต้องเปิดเผยตามกฎหมาย

ภาคผนวก ข-4
ใบอนุญาตประกอบธุรกิจโรงแรม

ข้อมูลส่วนบุคคลได้รับการคุ้มครองไม่ต้องเปิดเผยตามกฎหมาย

ภาคผนวก ข-5

หนังสือแจ้งขอเปลี่ยนแปลงชื่อโครงการ

ทำที่ โรงแรมชามา เอ็นอากาศ กรุงเทพฯ
๖๙ ถนนเอ็นอากาศ แขวงช่องนนทรี
เขตยานนาวา กรุงเทพฯ ๑๐๑๒๐

วันที่ ๑๘ มิถุนายน พ.ศ. ๒๕๖๘
เรื่อง ขอแจ้งการเปลี่ยนแปลงชื่อโครงการตามที่ได้รับเห็นชอบจาก สผ.
เรียน เลขาธิการสำนักงานนโยบายและแผนทรัพยากรธรรมชาติและสิ่งแวดล้อม
สิ่งที่ส่งมาด้วย

๑. สำเนาหนังสือที่เห็นชอบที่ ทส ๑๐๐๙.๕/๑๔๑๙๓ ลงวันที่ ๒๓ พฤศจิกายน พ.ศ. ๒๕๕๘
๒. ใบประกอบธุรกิจโรงแรม

ตามที่บริษัท เอสพี พลัส พร็อพเพอร์ตี้ จำกัด (สำนักงานใหญ่) ได้ยื่นรายงานการวิเคราะห์ผลกระทบสิ่งแวดล้อมโครงการ เดอะ เอ็นอากาศ (The Yen Akat) ตั้งอยู่เลขที่ ๖๙ ถนนเอ็นอากาศ แขวงช่องนนทรี เขตยานนาวา กรุงเทพมหานคร บนโฉนดที่ดินเลขที่ ๘๖๙๔ ตามหนังสือที่ส่งมาด้วยข้อ ๑ นั้น บริษัท เอสพี พลัส พร็อพเพอร์ตี้ จำกัด (สำนักงานใหญ่) ใ้ขอแจ้งความประสงค์เปลี่ยนแปลงชื่อโครงการที่ได้รับมติเห็นชอบดังกล่าว จากเดิม “โครงการ เดอะ เอ็นอากาศ (The Yen Akat)” เป็น “โครงการชามา เอ็นอากาศ กรุงเทพฯ (Shama Yen-Akat Bangkok)”

บริษัท เอสพี พลัส พร็อพเพอร์ตี้ จำกัด (สำนักงานใหญ่) บริษัท เอสพี พลัส พร็อพเพอร์ตี้ จำกัด (สำนักงานใหญ่) จึงขอแสดงความประสงค์ที่จะเปลี่ยนแปลงชื่อโครงการดังกล่าว โดยจะดำเนินการตามมาตรการป้องกันและแก้ไขผลกระทบสิ่งแวดล้อม และมาตรการติดตามตรวจสอบผลกระทบสิ่งแวดล้อม ที่ได้รับความเห็นชอบจากสำนักงานนโยบายและแผนทรัพยากรธรรมชาติและสิ่งแวดล้อมดังที่ระบุไว้ในหนังสืออ้างอิงข้างต้นโดยเคร่งครัดทุกประการ

จึงเรียนมาเพื่อโปรดพิจารณา

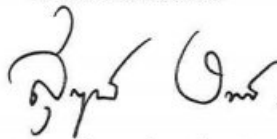
สำนักงานนโยบายและแผนทรัพยากรธรรมชาติและสิ่งแวดล้อม

เจ้าหน้าที่ตรวจ - ระเบียบสารงานสารบรรณ

วันที่ 20 มิ.ย. 2568

เวลา 14.49 น.

ขอแสดงความนับถือ



(สุกษณ์ งามดำรงเกียรติ)

กรรมการบริษัท

บริษัท เอสพี พลัส พร็อพเพอร์ตี้ จำกัด (สำนักงานใหญ่)



SP PLUS
SP PLUS PROPERTY CO.,LTD
บริษัท เอสพี พลัส พร็อพเพอร์ตี้ จำกัด

ภาคผนวก ค

รูปการติดตามตรวจสอบการปฏิบัติตามมาตรการป้องกัน
และแก้ไขผลกระทบสิ่งแวดล้อม



รูปที่ 1 พื้นที่สีเขียว



รูปที่ 2 ม่านหรือวัสดุป้องกันแสงแดด



รูปที่ 3 ป้ายเตือนดับเครื่องยนต์



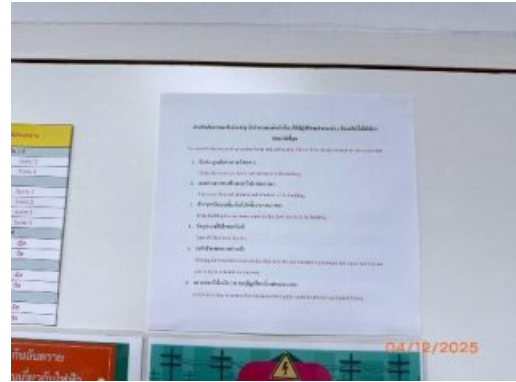
รูปที่ 4 ป้ายจำกัดความเร็ว



รูปที่ 5 จุดรวมพล



รูปที่ 6 รั้วรอบโครงการ



รูปที่ 7 ป้ายประกาศข้อควรปฏิบัติขณะแผ่นดินไหว



รูปที่ 8 ระบบบำบัดน้ำเสีย



รูปที่ 9 ชุดควบคุมระบบบำบัดน้ำเสีย



รูปที่ 10 เจ้าหน้าที่รักษาความปลอดภัยโครงการ



รูปที่ 11 ป้ายประชาสัมพันธ์รับ-ส่งโครงการ



รูปที่ 12 มุมทางเข้า-ออกโครงการ



รูปที่ 13 ที่กันล้อ



รูปที่ 14 กระจกโค้ง



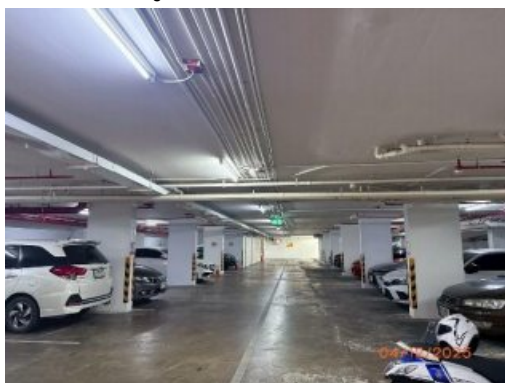
รูปที่ 15 ป้ายกำหนดทิศทาง



รูปที่ 16 พื้นที่กลับรถ



รูปที่ 17 CCTV บริเวณทางเข้า-ออก



รูปที่ 18 ที่จอดรถโครงการ



รูปที่ 19 ถังสำรองน้ำชั้นหลังคา



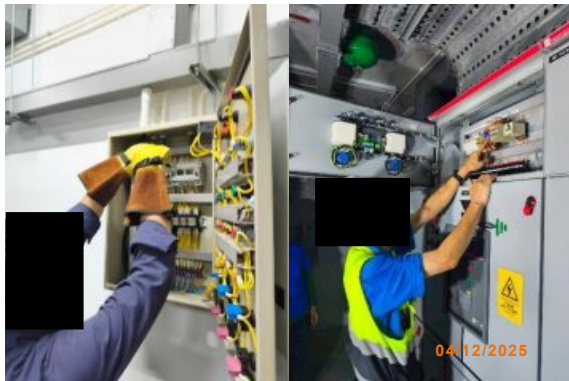
รูปที่ 20 ถังสำรองน้ำชั้นใต้ดิน



รูปที่ 21 ป้ายรณรงค์การใช้น้ำ



รูปที่ 22 สุขภัณฑ์ประหยัดน้ำ



รูปที่ 23 การตรวจสอบและซ่อมบำรุงระบบไฟฟ้า



รูปที่ 24 ป้ายกำหนดเวลาเปิด-ปิดไฟพื้นที่ส่วนกลาง



รูปที่ 25 เครื่องปรับอากาศ



รูปที่ 26 ฉนวนหุ้มท่อลม



รูปที่ 27 คอมเพรสเซอร์เครื่องปรับอากาศ



รูปที่ 28 ป้ายณรงค์การใช้ไฟ



รูปที่ 29 หม้อแปลงไฟฟ้า



รูปที่ 30 ชุดอุปกรณ์ป้องกันการระเบิดของหม้อแปลง



รูปที่ 31 พนักงานขนย้ายขยะ



รูปที่ 32 การเก็บขนขยะของสำนักงานเขต



รูปที่ 33 ห้องพักขยะรวม



รูปที่ 34 ถังรองรับขยะ



รูปที่ 35 ป้ายรณรงค์คัดแยกขยะ



รูปที่ 36 การทำความสะอาดห้องพักขยะรวม



รูปที่ 37 ป้ายปิดประตูห้องพักขยะ



รูปที่ 38 ป้ายรณรงค์ลดปริมาณขยะ



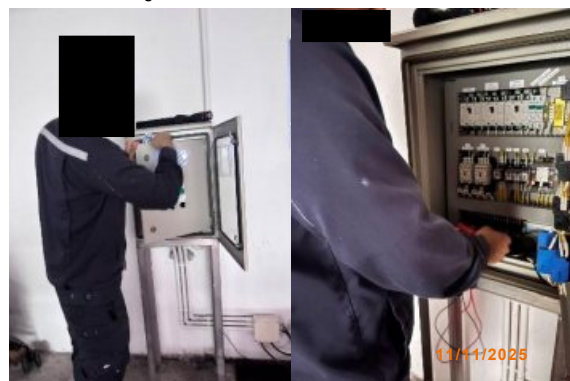
รูปที่ 39 การทำความสะอาดที่จอดรถขยะ



รูปที่ 40 บ่อพักน้ำทิ้งโครงการ



รูปที่ 41 การทำความสะอาดตะแกรงปอดักขยะ



รูปที่ 42 การบำรุงรักษาระบบระบายน้ำ



รูปที่ 43 ป้ายแสดงวิธีการใช้เครื่องมือดับเพลิง



รูปที่ 44 ป้ายเตือนห้ามใช้ลิฟต์ขณะเกิดเพลิงไหม้



ถังดับเพลิง



ตู้ดับเพลิง



หัวรับน้ำดับเพลิง



Smoke detector



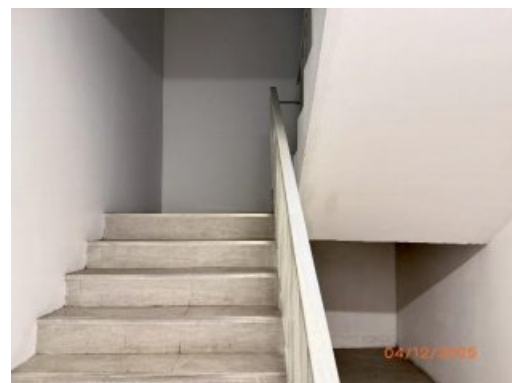
ป้ายบอกทางหนีไฟ



สปริงเกอร์



แผนผังอุปกรณ์ดับเพลิงและเส้นทางหนีไฟ

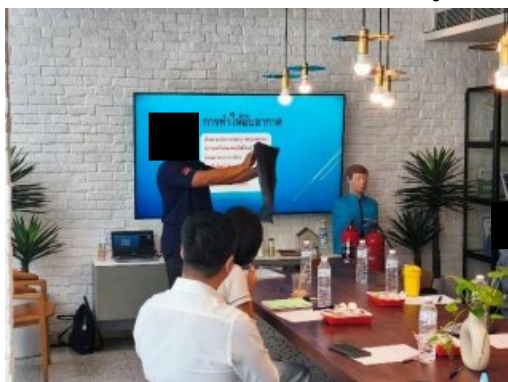


บันไดหนีไฟ

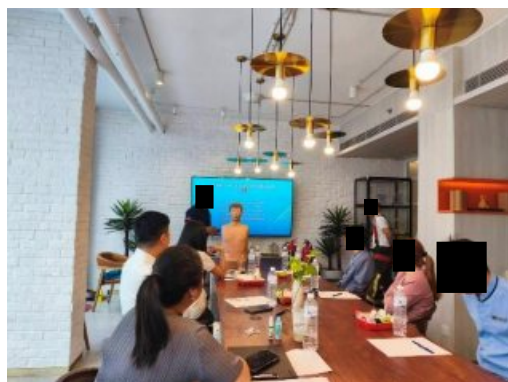
รูปที่ 45 ระบบป้องกันอัคคีภัย



รูปที่ 46 การซ้อมดับเพลิง



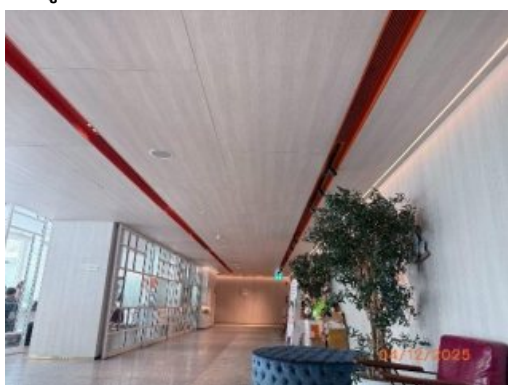
รูปที่ 47 การฝึกอบรมพนักงานในเรื่องการดับเพลิง



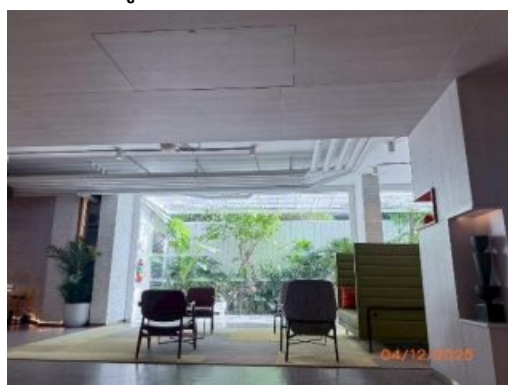
รูปที่ 48 การทำความสะอาดถนนโครงการ



รูปที่ 49 ช่องระบายอากาศ



รูปที่ 50 ไฟส่องสว่าง



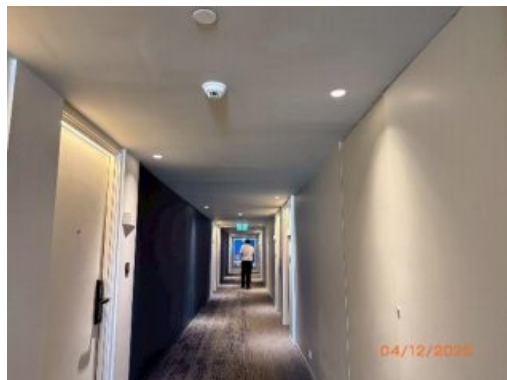
รูปที่ 51 แสงสว่างจากธรรมชาติ



รูปที่ 52 ป้ายประชาสัมพันธ์ดูแลสุขภาพ



รูปที่ 53 พรมกันลื่นและแถบเหลืองดำ



รูปที่ 54 ไฟส่องสว่างบริเวณทางเดิน



รูปที่ 55 ไฟส่องสว่างบริเวณห้องพัก



รูปที่ 56 ป้ายคำแนะนำการใช้สารเคมี



รูปที่ 57 พนักงานทำความสะอาดบริเวณทางเดิน



รูปที่ 58 พื้นที่พักผ่อนหย่อนใจ





รูปที่ 59 สระว่ายน้ำ



รูปที่ 60 ไฟส่องสว่างบริเวณสระว่ายน้ำ



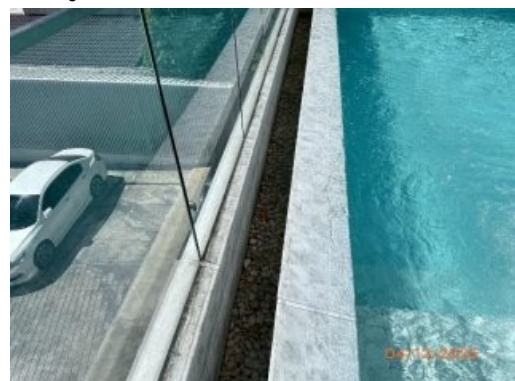
รูปที่ 61 การดูดตะกอนสระว่ายน้ำ



รูปที่ 62 การทำความสะอาดสระว่ายน้ำ



รูปที่ 63 พนักงานทำความสะอาดสระว่ายน้ำ



รูปที่ 64 แนวขอบเขตสระว่ายน้ำ



รูปที่ 65 กฎระเบียบการใช้สระว่ายน้ำ



รูปที่ 66 การตรวจวัด pH และคลอรีนของสระ



รูปที่ 67 อุปกรณ์ช่วยชีวิตบริเวณสระว่ายน้ำ



รูปที่ 68 อุปกรณ์สื่อสารกรณีเกิดเหตุฉุกเฉิน



รูปที่ 69 อุปกรณ์ทำความสะอาดสระว่ายน้ำ



รูปที่ 70 ป้ายห้ามนำสัตว์เข้าสระว่ายน้ำ



รูปที่ 71 ห้องอาบน้ำบริเวณสระว่ายน้ำ



รูปที่ 72 การทำความสะอาดเครื่องกรองน้ำ



รูปที่ 73 ห้องน้ำบริเวณสระว่ายน้ำ



รูปที่ 74 พนักงานทำความสะอาดห้องน้ำ



รูปที่ 75 ห้องเก็บสารเคมี



รูปที่ 76 อุปกรณ์ป้องกันอันตราย



รูปที่ 77 CCTV บริเวณพื้นที่โครงการ



รูปที่ 78 ระบบ CCTV



รูปที่ 79 ระบบ Key Card



รูปที่ 80 การทำความสะอาดถังสำรองน้ำ



รูปที่ 81 การตักตะกอน



รูปที่ 82 การตรวจสอบช่องระบายอากาศ



รูปที่ 83 ถังขยะรีไซเคิล



รูปที่ 84 การเก็บขยะรีไซเคิล



รูปที่ 85 ป้ายแสดงวิธีปฐมพยาบาล